

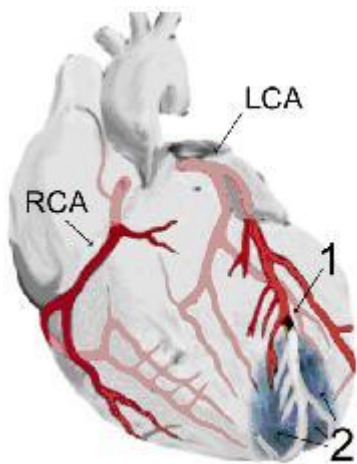
Der Herzinfarkt

Was ist ein Herzinfarkt?

Beim Herzinfarkt handelt es sich meist um eine Minderversorgung des Herzmuskels mit Sauerstoff, die zu einem Absterben von Gewebe führt, verursacht durch eine koronare Herzkrankheit.

Dies geschieht meist dadurch, dass ein Herzkranzgefäß zu 100% verschlossen ist (siehe Abbildung: mit 1 ist die verschlossene Stelle der Arterie gekennzeichnet).

Dieses Ereignis tritt fast immer akut auf und geht mit stärkeren Brustschmerzen und Kreislaufstörungen einher. Hierdurch können Narben im Herzmuskel entstehen, diese Narbenareale (in der Abbildung mit 2 gekennzeichnet) können sich natürlich nicht so gut bewegen, wie gesunde Herzanteile.



Herz mit Infarkt (myocardial infarction - Myokardinfarkt)

Grafik: J. Heuser - Lizenz: Creative Commons BY-SA 3.0