

Nancy



Augsburg



**Binationaler Master: Europäische Kommunikationskulturen
– Europa erleben, erforschen, erfahren**



Metz



Binational

Finanzielle Förderung

Multiperspektivisch

Vollwertiger Doppelabschluss

I. Dein Profil – Voraussetzungen & Interessen


Voraussetzungen:

Bachelorstudium der Geisteswissenschaften
Sehr gute Französischkenntnisse



Interessen:

Begeisterung für französische Sprache, Literatur & Kultur
Flexibilität & Offenheit europäische Mobilität zu leben
Gefördertes Auslandsstudium durch die DFH
Interdisziplinarität und Methodenvielfalt kennenlernen



Aussichten:

Doppelabschluss in Frankreich und Deutschland
Bessere Berufschancen & Möglichkeit des PhD-Tracks

II. Ablauf des Masters: Europäische Kommunikationskulturen

1. Studienjahr

Nancy

Bibliotheks- & Verlagswesen

Spezialisierung im Bereich

Kulturmediation

Förderung durch DFH

oder

Metz

2. Studienjahr

Augsburg

Projektseminar

persönliche Spezialisierung

Literatur Linguistik

forschungsorientierte Lehre

Kommunikationswissenschaften

Option: 3. – 5. Studienjahr

akademische Profilbildung

PhD-Track

Förderung durch DFH

Université de Lorraine

Universität Augsburg

II. a) 1. Studienjahr an der Universität de Lorraine

Nancy

Axes principaux:

- **Oeuvres et sociétés** (p.ex. études d'échanges)
- **Texte et édition** (p.ex. la fabrique du texte)
- **Stage**
- **Théorie littéraire et enjeux de la recherche**
- **Spécialisation interpretation**
 - *ou*
- **Spécialisation édition**

Metz

Axes principaux:

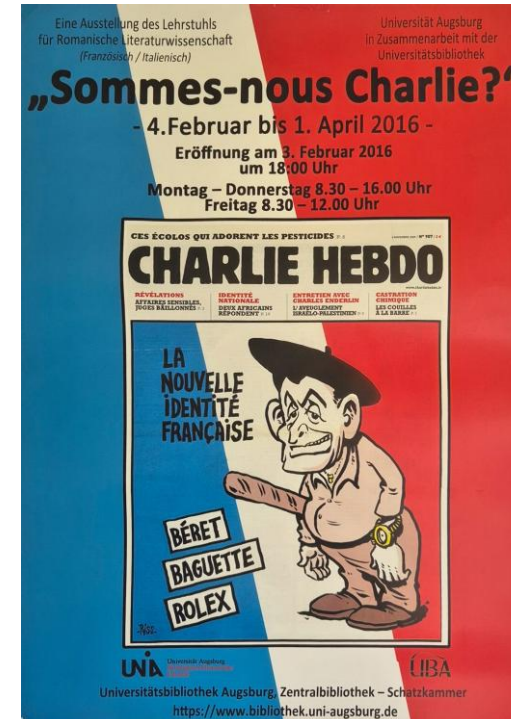
- **Outils de la recherche** (p.ex. nouvelles approches en sociologie de la littérature, enjeux littéraires des usages numériques)
- **Médiations littéraires** (p.ex. théories de la médiation et histoire des politiques culturelles)
- **Livres et lecteurs**
- **Langue française et littérature dans le monde**

II. b) 2. Studienjahr an der Universität Augsburg

Augsburg

Schwerpunkte:

- **Projektseminare** (z. B. Ausstellung zu Charlie Hebdo)
- **Interkulturelle Methodenkompetenz**
- **Medien- und Kommunikationswissenschaften**
- **Perfektionierung der Partnersprache**
- **Masterarbeit**



2. JULI 2025

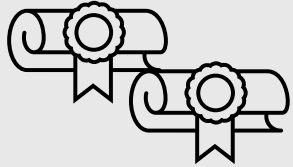
Workshop "Décliner le paysage européen" in Nancy

Am 26. & 27. Juni 2025 organisierte die Universität de Lorraine in Nancy den deutsch-französischen Workshop „Décliner le paysage européen“.

[Weiterlesen](#)



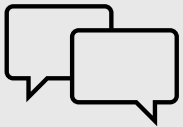
III. Besonderheiten und Chancen des binationalen Masters



Doppelabschluss (in Deutschland und Frankreich) – bessere Berufschancen



Interkulturelle Kompetenz (21st century skill – Zusammenarbeit)

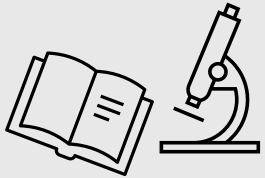


Sprachkompetenzen perfektionieren

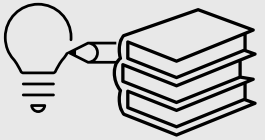


Berufsorientierung (entsprechende Module in Nancy und Metz)

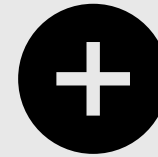
III. Besonderheiten und Chancen des binationalen Masters



Spezialisierungsmöglichkeiten in Augsburg



Schwerpunktsetzung auf Forschung und Methodik



geförderter binationaler PhD-Track im Anschluss möglich

**Mobilitätsbeihilfe der DFH
350 € / Monat im Master**



Masterstudium:

350 € / Monat

Förderdauer 9 Monate

3.150 € Förderung durch die DFH

PhD-Track:

700 € / Monat

Förderdauer 12-18 Monate

Bis zu 12.600 € Förderung durch die DFH

IV. Gründe für binationale Studiengänge



V. Partnerunis und die DFH – ein Steckbrief

Die DFH im Überblick



Stand: Juni 2025

Université de Lorraine

60.000 Studierende

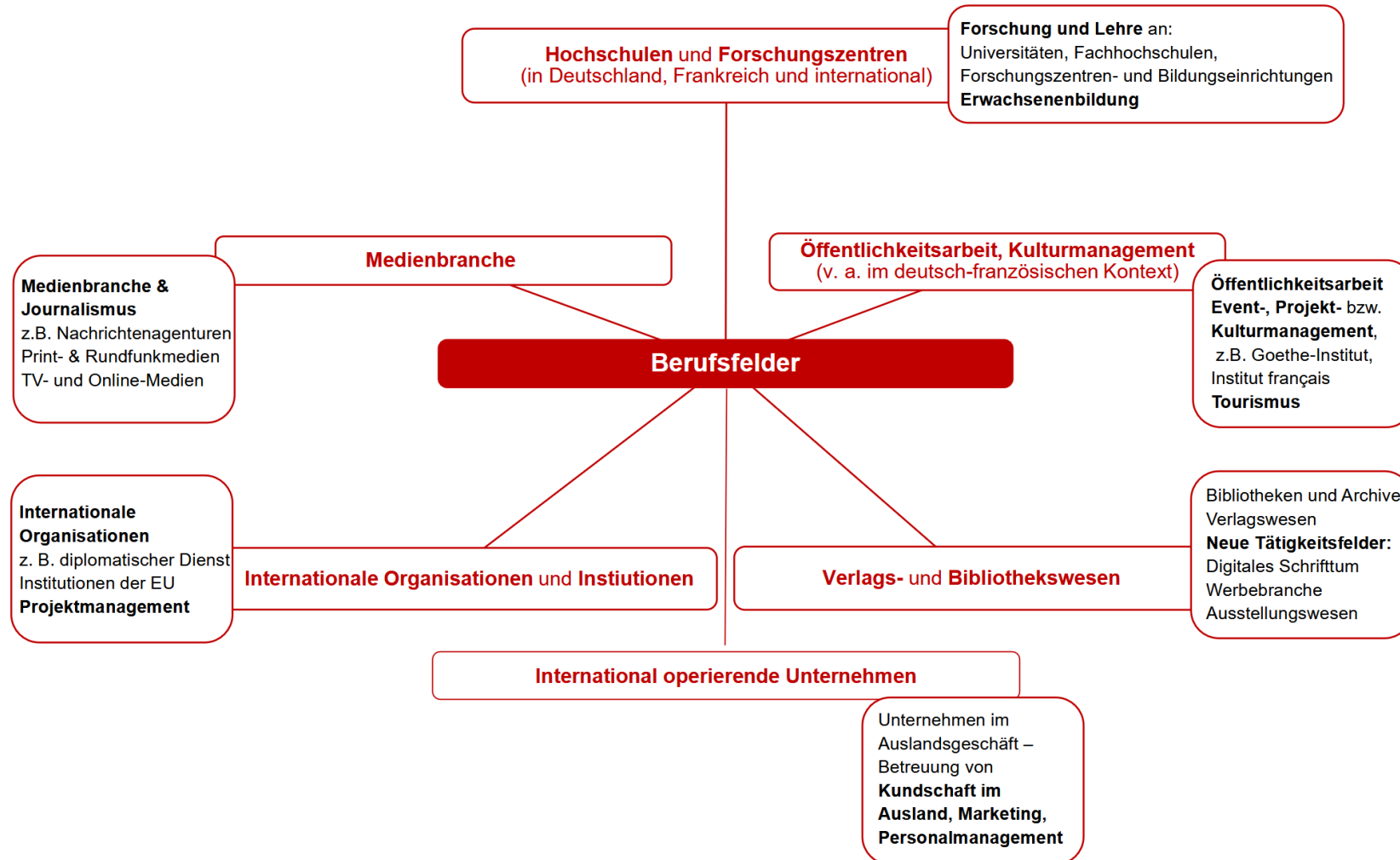
Zusammenschluss mehrerer Universitäten im Jahr 2012

Fokus auf
Mobilität &
Internationalität

Aktive Forschung
& internationale
Kooperationen



VI. Nach dem Master – was dann? Berufsaussichten und PhD-Track



VII. Bewerbung – Modalitäten und Voraussetzungen

neue Bewerbungsmodalitäten zum WiSe 2026/27

Ablauf:

Einschreibung bzw. Bewerbung über **Studienportal VIBS**

Bewerbungsschluss für WiSe 2026/27: **30.06.2026**

Bei Fragen: **sekr.kulesa@philhist.uni-augsburg.de**

Voraussetzungen:

BA-Zeugnis (ggf. vorläufig)

Nachweis über Sprachkenntnisse (Französisch)

Lebenslauf & Motivationsschreiben

[Zum VIBS-Portal](#)

