



Studentische Hilfskraft im Bereich Rohstoffrückgewinnung gesucht!

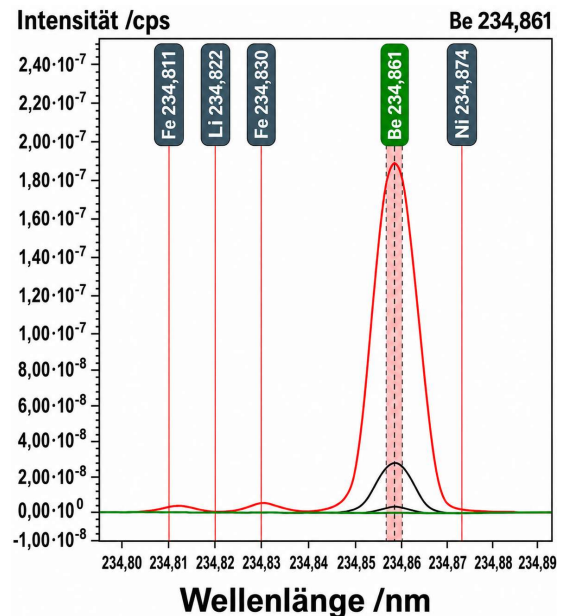
Hintergrund

Im Projekt LiquidMining werden Extraktion und Rückgewinnung kritischer Metalle aus Abwässern untersucht.

Als kritische Metalle werden dabei solche bezeichnet, welche für die Wirtschaft von großer Bedeutung sind und gleichzeitig ein hohes Versorgungsrisiko aufweisen. Sie sind Bestandteil von Batteriespeichern, leistungsstarken Magneten, Windenergieanlagen und Photovoltaikmodulen und somit unverzichtbar für Schlüsseltechnologien der Digitalisierung sowie der Mobilitäts- und Energiewende.

Im Projekt werden metallhaltige Wässer systematisch analysiert und ökonomische Potenziale bewertet. Parallel dazu werden verschiedene Extraktions- und Aufbereitungsverfahren entwickelt, geprüft und gemeinsam mit Industriepartnern in den Technikumsmaßstab überführt.

Für die anfallenden Aufgaben suchen wir Unterstützung durch eine studentische Hilfskraft.



Aufgaben

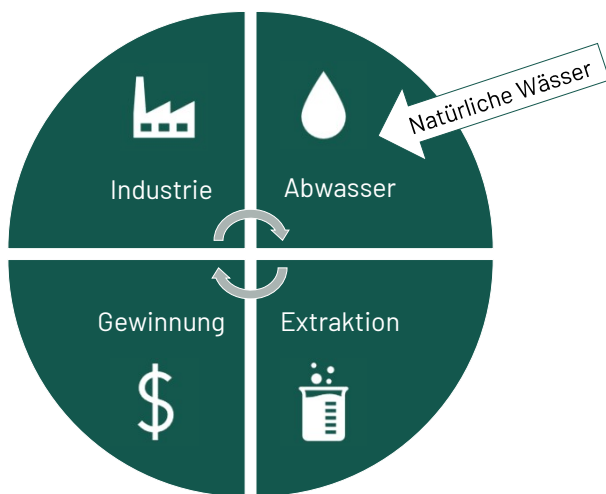
- Unterstützung bei allgemeinen Rechercheaufgaben, z.B. zu Vorkommen kritischer Metalle in Abwasser
- Auswertung von Literatur- und Messdaten
- Ggf. Laborarbeit

Voraussetzungen

- Immatrikulierte Studentin / immatrikulierter Student
- Interesse an Recycling und Rohstoffrückgewinnung
- Strukturierte und selbstständige Arbeitsweise

Arbeitsumfang

- Geringfügige Beschäftigung (ca. 35 h/Monat)



Kontakt:

Lisa-Marie Hess
Universität Augsburg, Institut für Materials Resource Management
Lehrstuhl Resource and Chemical Engineering
Mail: lisa-marie.hess@uni-a.de
Tel.: +49 821 598 69128

Ausschreibungsdatum: 01.06.2026
Starttermin: Ab Sofort