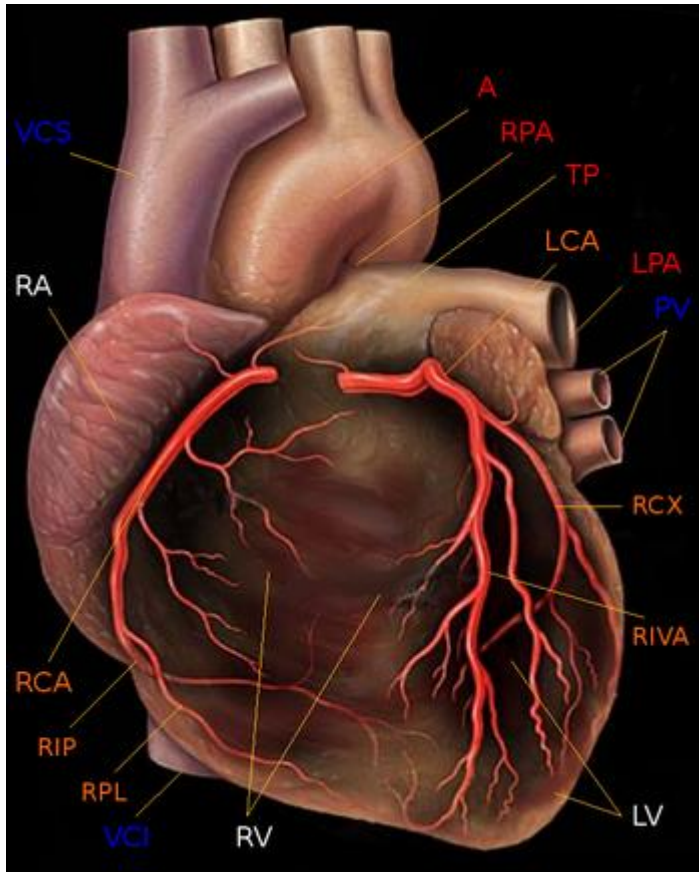


## Das gesunde Herz

Das Herz ist die zentrale Pumpe des Kreislaufs. Im Laufe eines Menschenlebens schlägt das Herz 3 Milliarden Mal und bewegt dabei etwa 250 Millionen Liter Blut durch den Körper. Zusammen mit den Blutgefäßen bildet das Herz das Herz-Kreislauf-System. Über das Blut werden Sauerstoff und Nährstoffe in die Körperzellen transportiert und Endprodukte aus dem Stoffwechsel der Zellen und Kohlendioxid wieder abtransportiert.



Herzkranzgefäße (heart with coronary arteries)

Grafik: Patrick J. Lynch (1999), modified by [Christian 2003](#) Lizenz: [Creative Commons BY 2.5](#)

Damit das Herz seine lebenswichtige Funktion als Pumpe erfüllen kann, muss der Herzmuskel selbst mit Blut versorgt werden. Die Arterien, die den Herzmuskel versorgen, werden Herzkranzgefäße oder Koronararterien (corona = Kranz/Krone) genannt. Der deutsche Name macht deutlich, dass die Arterien und ihre Verästelungen das Herz wie einen Kranz umfassen.