

Hygienekonzept Fakultätsgebäude WiWi – Gebäude J (Stand 10.02.2021, überprüft am 29.06.2021)

Bitte beachten Sie folgende Hinweise:

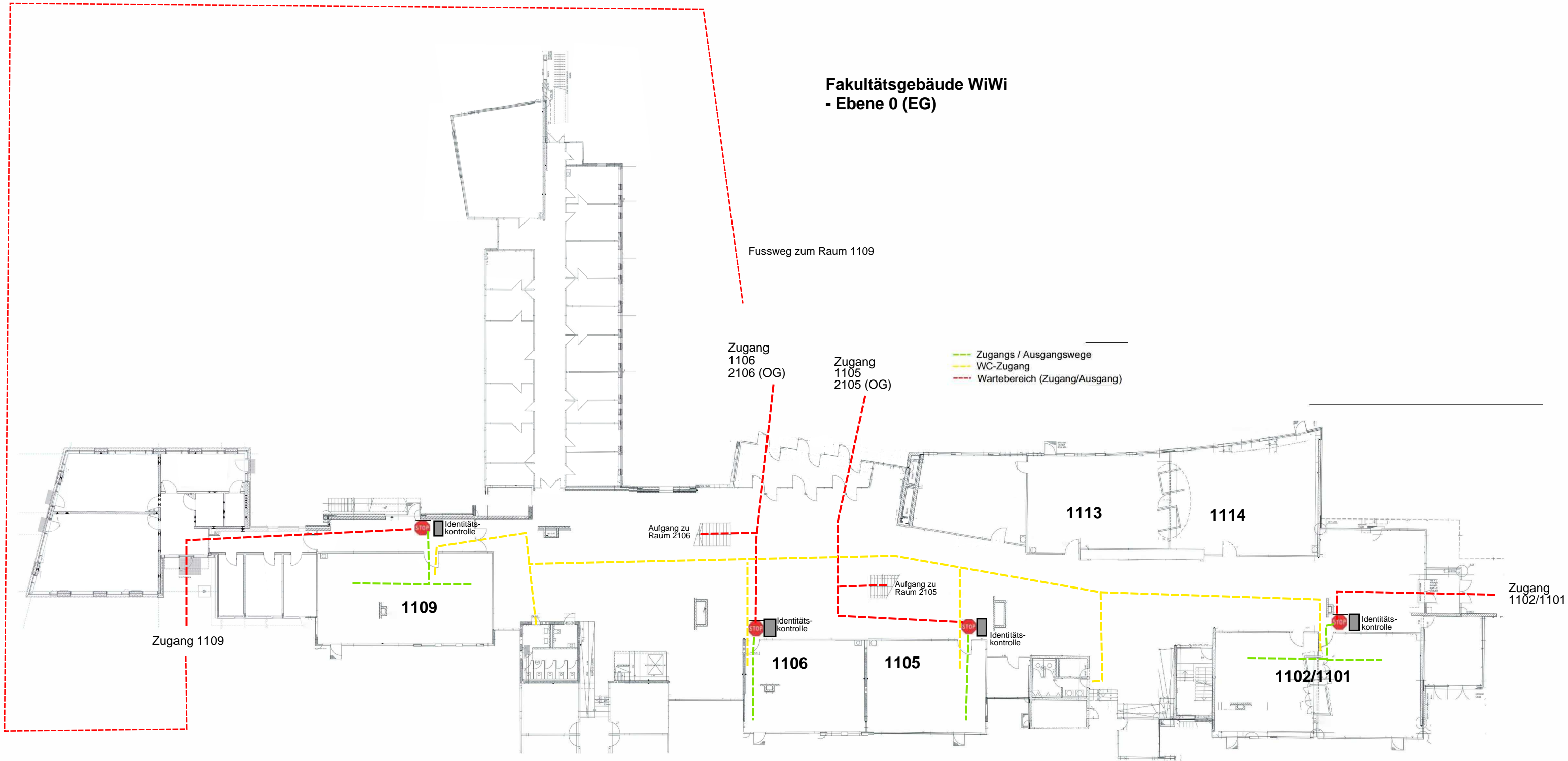
- Dieses Hygienekonzept ergänzt das Allgemeine Hygienekonzept bei der Durchführung von Klausuren als Präsenzprüfungen (https://assets.uni-augsburg.de/media/filer_public/cf/f7/cff79a6e-a9b9-446b-982d-76e8091e6248/20210205_hinweise_fur_homepage.pdf) und die Richtlinien zum Vollzug der Bayerischen Infektionsschutzmaßnahmenverordnung (s. unter <https://www.uni-augsburg.de/de/campusleben/corona/pruefungen/>). Bitte machen Sie sich mit diesen Dokumenten vertraut.
- Die Reservierung der Prüfungsräume erfolgt bei den angegebenen Raumverantwortlichen (s. die entsprechende Spalte in der unten aufgeführten Tabelle). Bei jeder Raumreservierung sind Zeiten für die Desinfektion und die Identitätskontrolle und Platzzuweisung einzuplanen. Bitte planen Sie dafür folgende Zeiträume ein:
 - Desinfektion 60 min
 - Identitätskontrolle und Platzzuweisung 60 min
 - Verlassen des Prüfungsraumes und des Gebäudes 30 minDiese Zeiträume berücksichtigen erforderliche Pufferzeiten für die Reinigungskräfte und verhindern kreuzende Personenströme. Sollte eine Desinfektion durch Sie selbst erfolgen (s. auch nachstehenden Punkt) oder die Anzahl der Prüflinge gering sein, können die zuvor angegebenen Zeiträume **angepasst** werden.
Bitte geben Sie bei der Reservierung sowohl diese Pufferzeiten als auch den Zeitraum der Prüfung an, um Missverständnisse auszuschließen.
- Die Desinfektion der Prüfungsplätze ist bei schriftlichen Prüfungen mit **11 Teilnehmern oder mehr** zentral organisiert. Bei schriftlichen Prüfungen mit **weniger Teilnehmern oder bei mündlichen Prüfungen** nehmen Sie bitte Kontakt mit Herrn Bernd Damm vom Gebäudemanagement (bernd.damm@zv.uni-augsburg.de – 598-5220) auf.
- **Handdesinfektionsmittel (für Studierende und Aufsichten), Einweghandschuhe und Masken FFP2 (für Beschäftigte)** sowie eine gewisse Anzahl **an OP-Masken für Studierende** (die bspw. ihre Maske vergessen haben) werden zentral von Herrn Bernd Damm (Kontakt siehe oben) zur Verfügung gestellt. Bitte klären Sie rechtzeitig mit ihm ab, wie Sie diese Materialien erhalten. Spuckschutzscheiben befinden sich vor den Prüfungen im Prüfungsraum. Bitte stellen Sie diese nach Ende der Prüfung wieder an die ursprüngliche Stelle.
- In der Prüfungsanzeige ist die **erforderliche Personenanzahl** je Prüfungsraum anzugeben und während des Einlasses sicherzustellen. Die Außenbereiche vor dem Prüfungsgebäude werden vom beauftragten Sicherheitspersonal darauf kontrolliert, dass die Abstände eingehalten und unzulässige Gruppenbildungen nicht erfolgen.

Die Einhaltung der Abstände ist von dem zentral beauftragten Sicherheitspersonal (s. die entsprechende Spalte in der unten aufgeführten Tabelle) oder von den für die Identitätsfeststellung vorgesehenen Personen in den Gebäuden von Gebäudeeingang bis zur Identitätsfeststellung sicherzustellen. Sind in überblickbaren Bereichen mehrere Prüfungsräume von einem Prüfungsverantwortlichen für den gleichen Zeitraum gebucht, können auch weniger zusätzliche Personen vorgesehen werden.

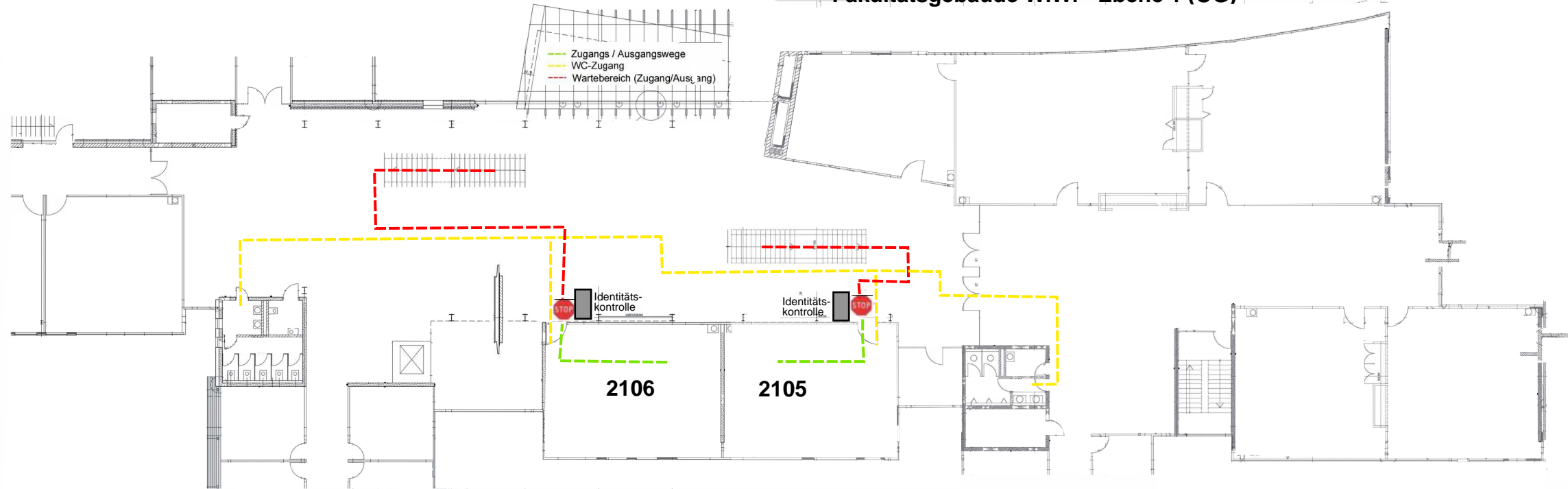
- **Öffnung/Schließung des Gebäudes und der Prüfungsräume:** Grundsätzlich sind die Universitätsgebäude und die Prüfungsräume abgeschlossen. Diese werden im Grundsatz eine Stunde vor dem konkreten Prüfungsbeginn auf Basis der Prüfungsanzeigen aufgesperrt. Zur Beginn der oben genannten Rüstzeit **MUSS eine Aufsichtsperson** anwesend sein. Bei Bedarf an abweichenden Öffnungszeiten oder für individuelle Absprachen kontaktieren Sie bitte, rechtzeitig vor dem konkreten Prüfungstermin, die Hausmeister unter der **Telefonnummer 0821/598-2505** (im Notfall -2504) zu erreichen.
- Die Prüfungsplätze in den Räumen sind fest durchnummeriert. Bitte entfernen Sie die Nummern nicht und ändern Sie bitte nicht die Bestuhlung.
- Die vorgesehenen Prüfungsplätze können auch für Veranstaltungen wie Gremiensitzungen verwendet werden. Die Mindestabstände von 1,5 m sind berücksichtigt.

Gebäude	Prüfungsraum	Raumart	Prüfungsplätze mit Infektionsschutzabständen	Identitätsfeststellung Personen	Platzeinweisung Personen	weitere Personen für den Zugang zu den Prüfungsräumen im Gebäude	Raumverantwortliche/r
J	WIWI 1101/1102	Seminarraum	18	1	1	0	Preuss/ Wagner
J	WiWi 1105	Seminarraum	8	1	1	0	Preuss/ Wagner
J	WiWi 1106	Seminarraum	8	1	1	0	Preuss/ Wagner
J	WiWi 1109	Seminarraum	14	1	1	0	Preuss/ Wagner
J	WiWi 2105	Seminarraum	8	1	1	1	Preuss/ Wagner
J	WIWI 2106	Seminarraum	8	1	1	1	Preuss/ Wagner

Fakultätsgebäude WiWi - Ebene 0 (EG)

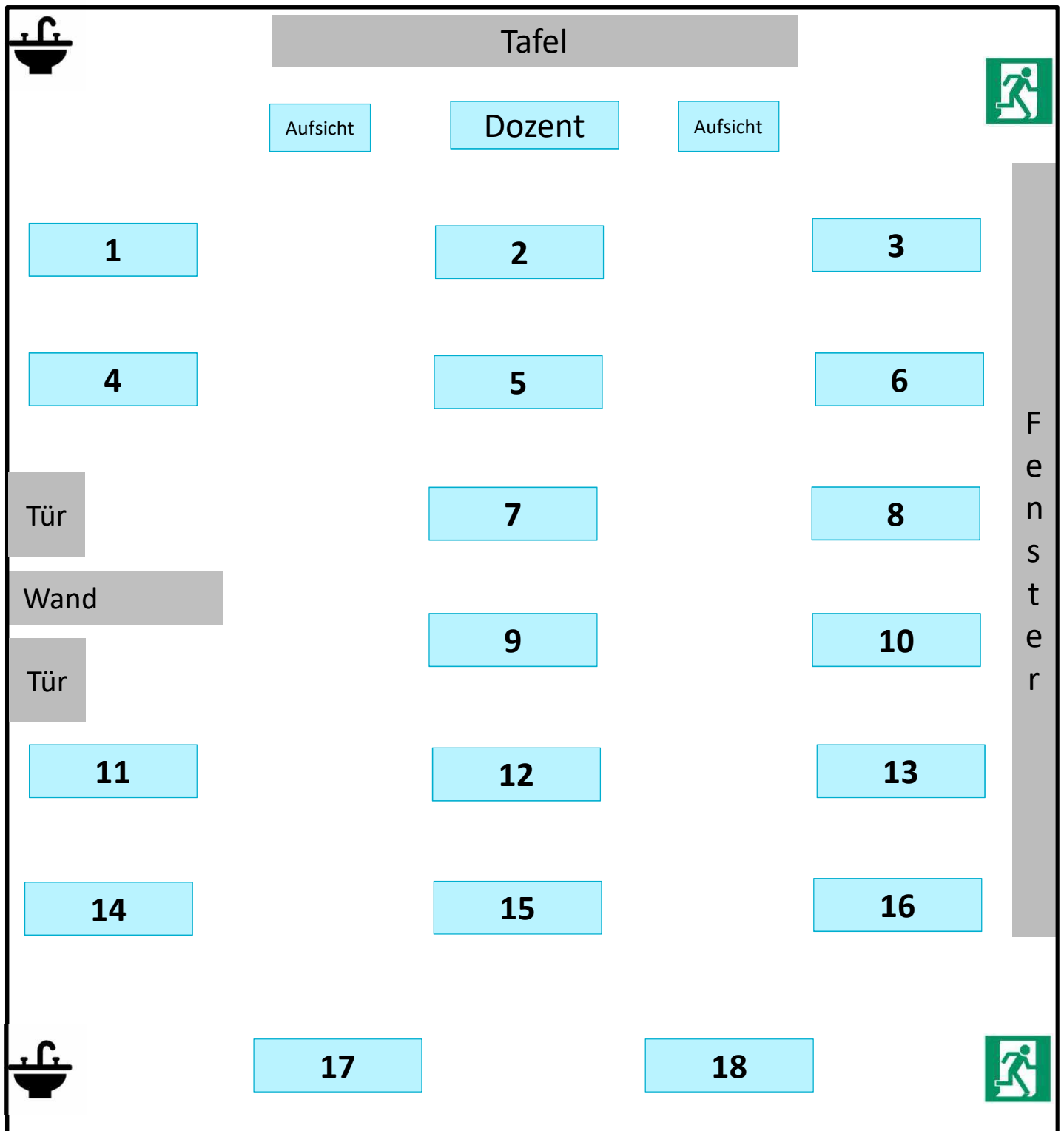


Fakultätsgebäude WiWi - Ebene 1 (OG)



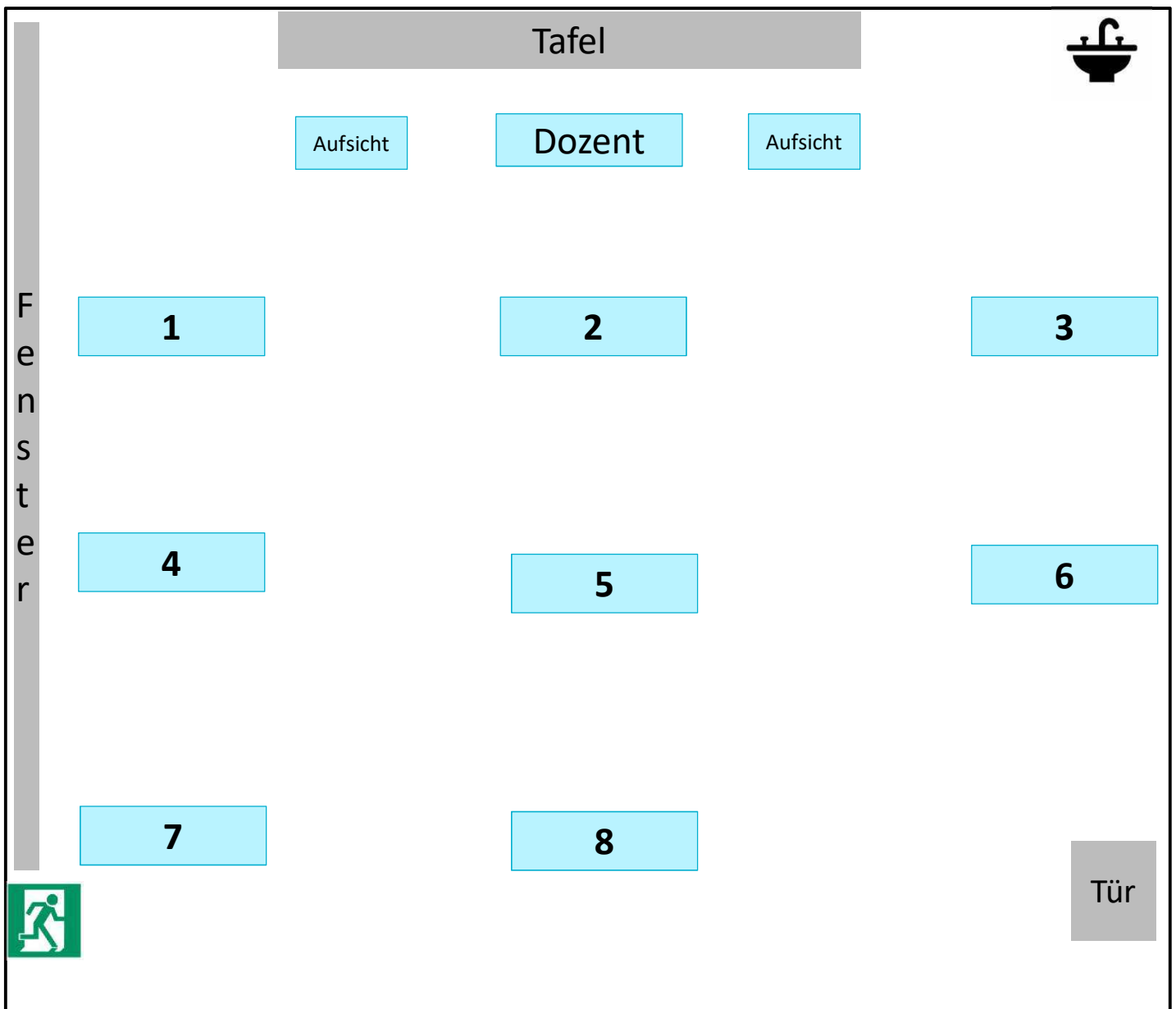
Bestuhlung J 1101/1102

18 Plätze und
1 Dozent oder 2 Aufsichten



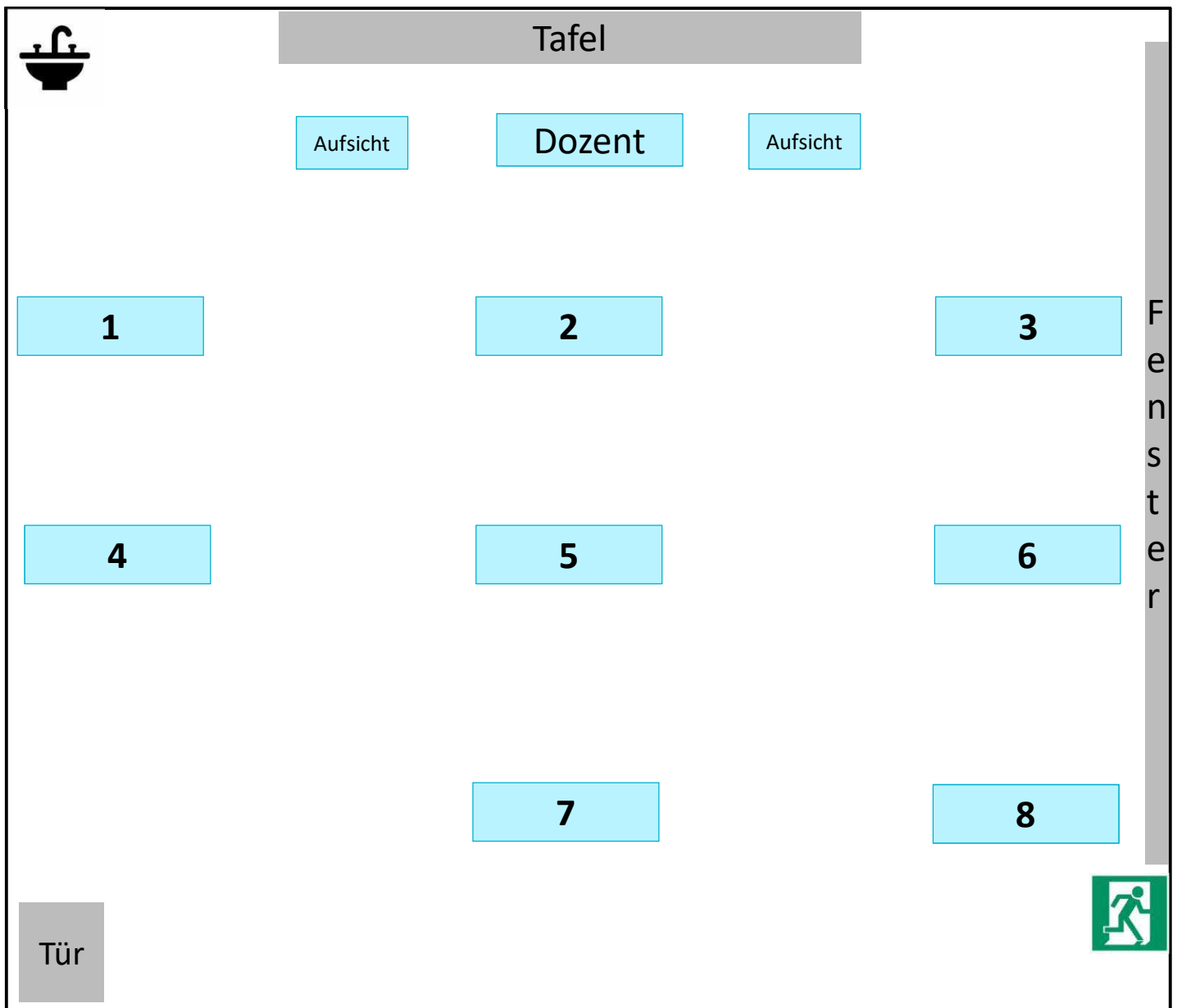
Bestuhlung J 1105

8 Plätze und
1 Dozent oder 2 Aufsichten



Bestuhlung J 1106

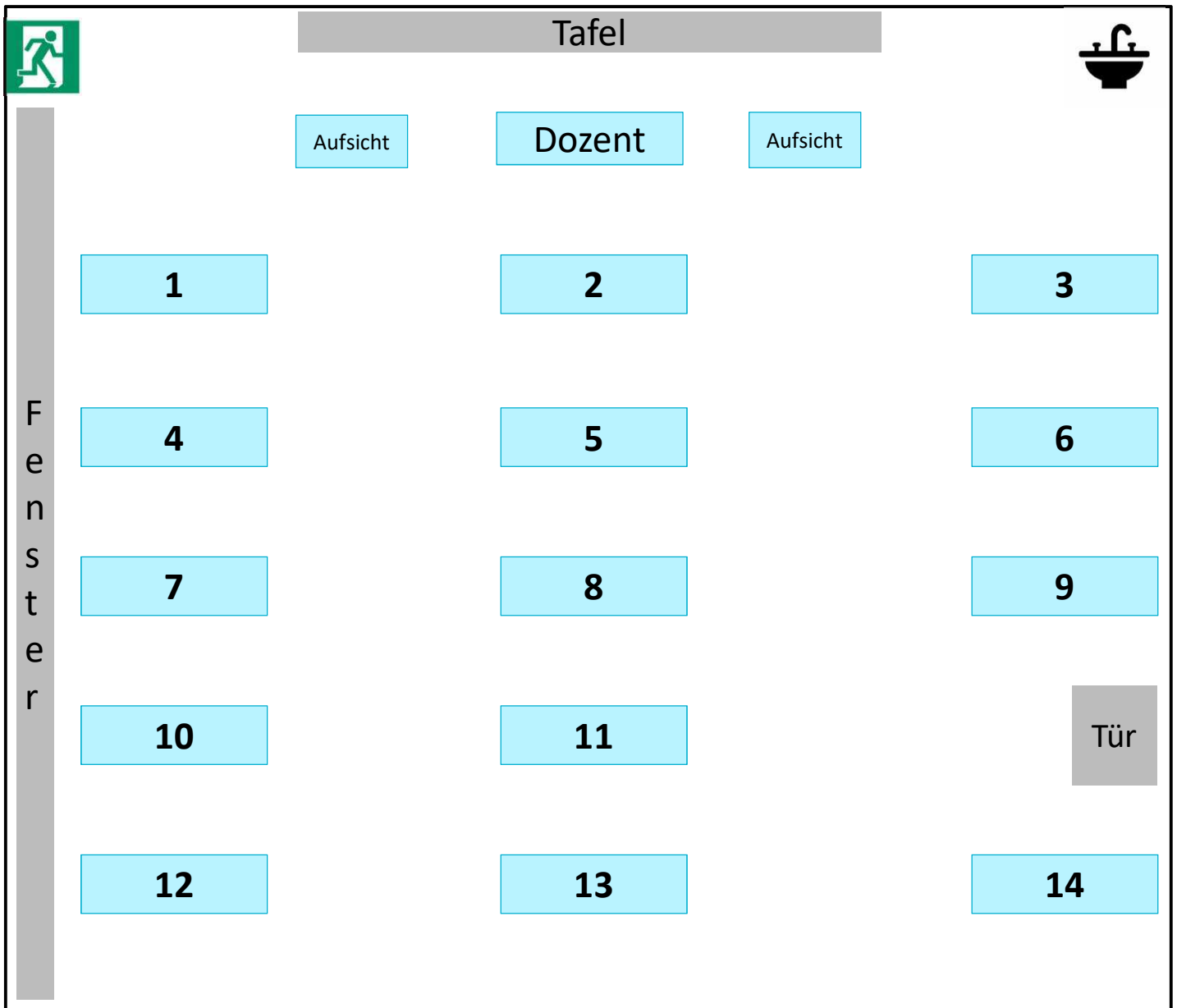
8 Plätze und
1 Dozent oder 2 Aufsichten



Bestuhlung J 1109

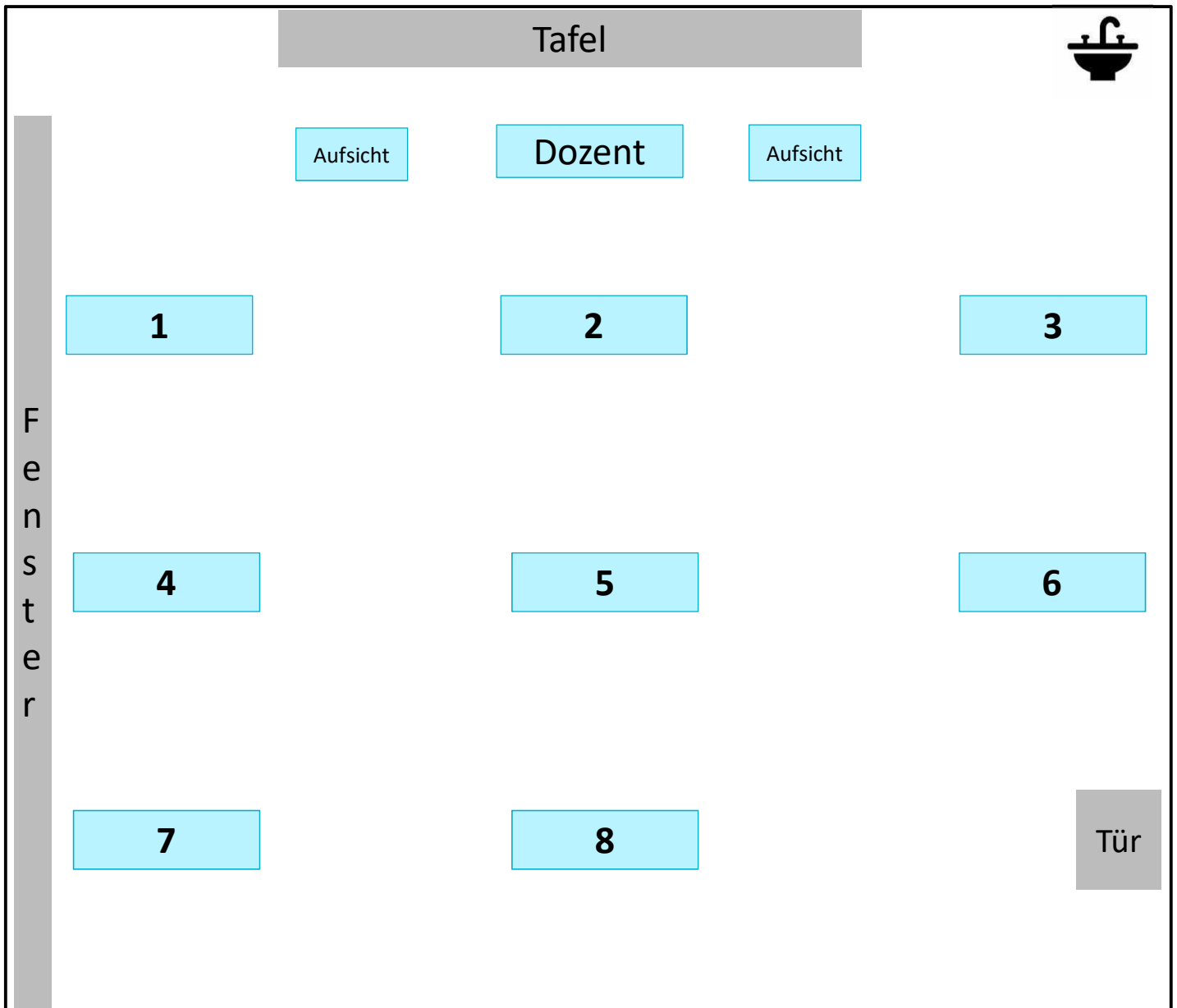
14 Plätze

1 Dozent oder 2 Aufsichten



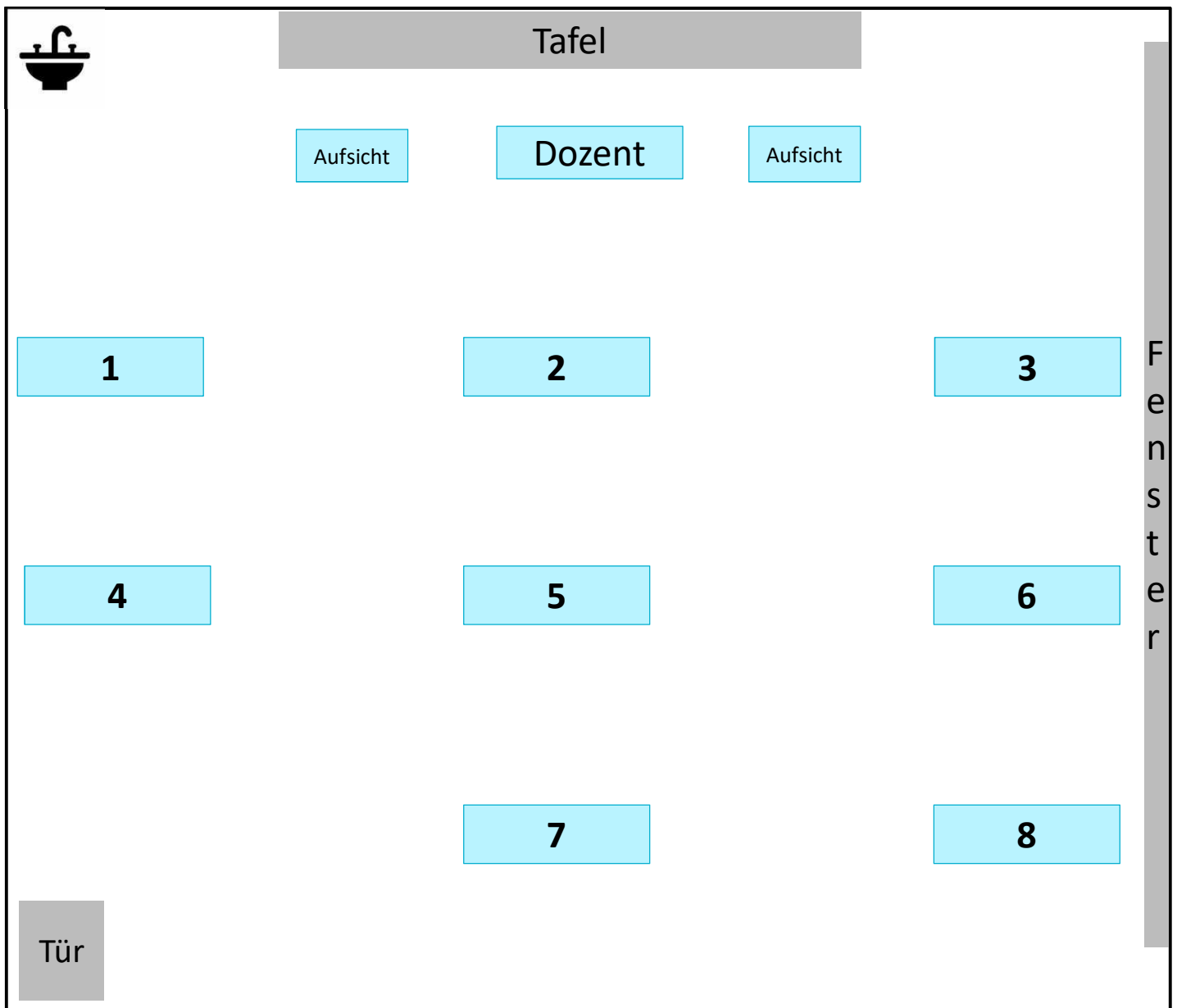
Bestuhlung J 2105

8 Plätze und
1 Dozent oder 2 Aufsichten

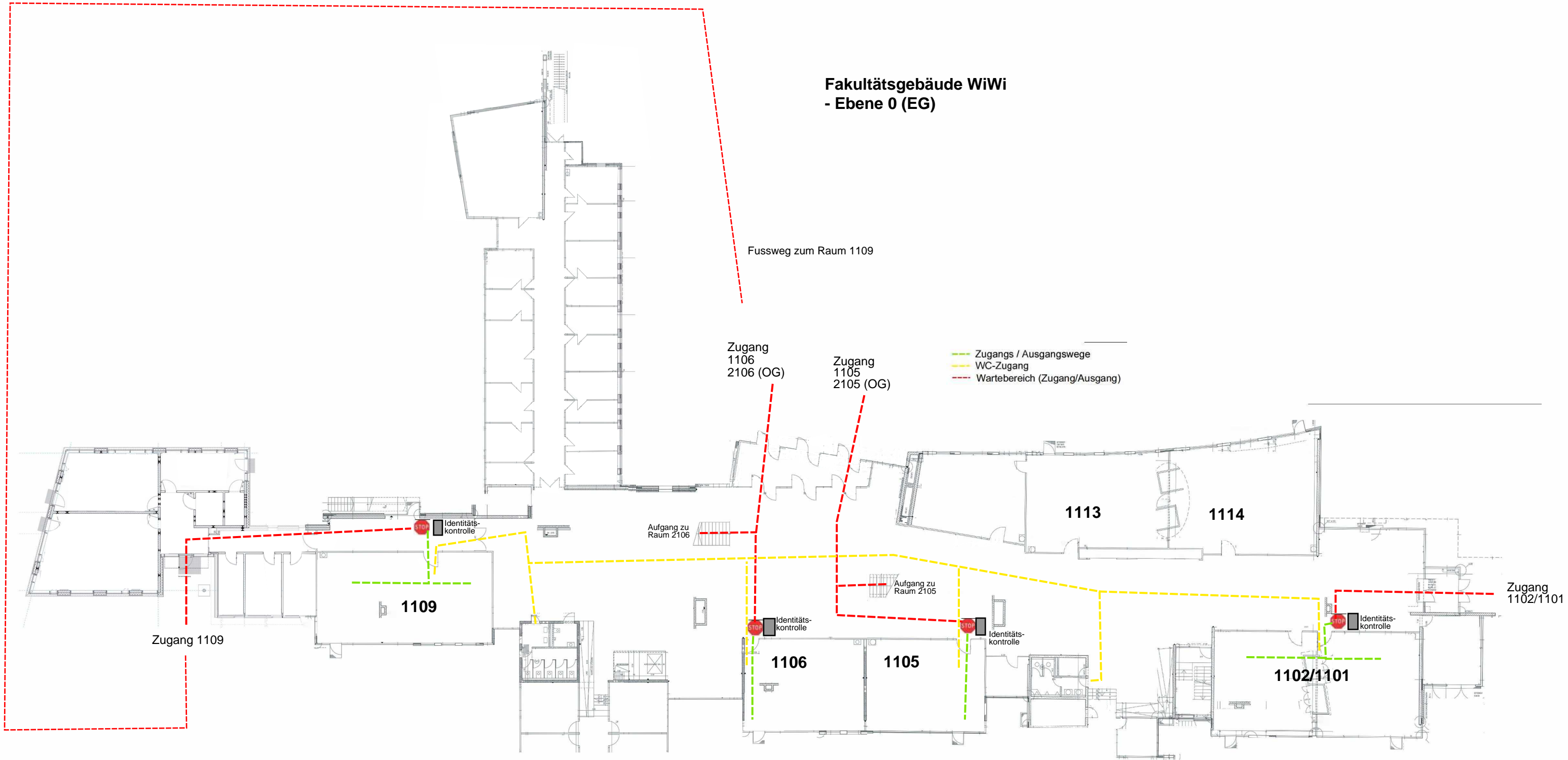


Bestuhlung J 2106

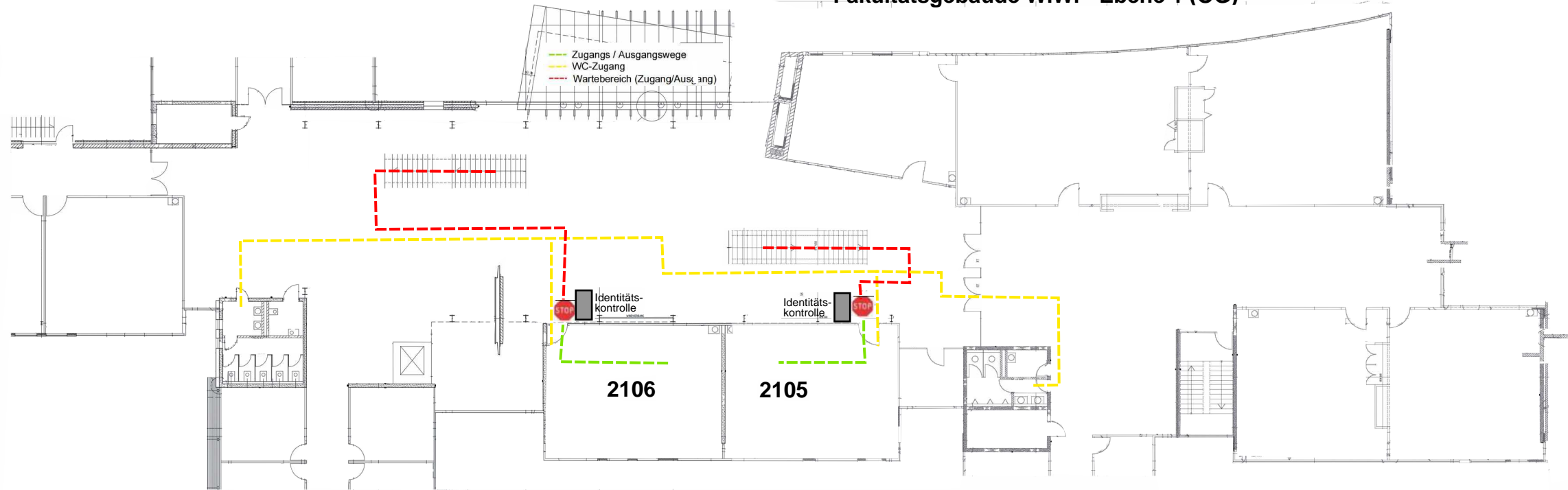
8 Plätze und
1 Dozent oder 2 Aufsichten



Fakultätsgebäude WiWi - Ebene 0 (EG)

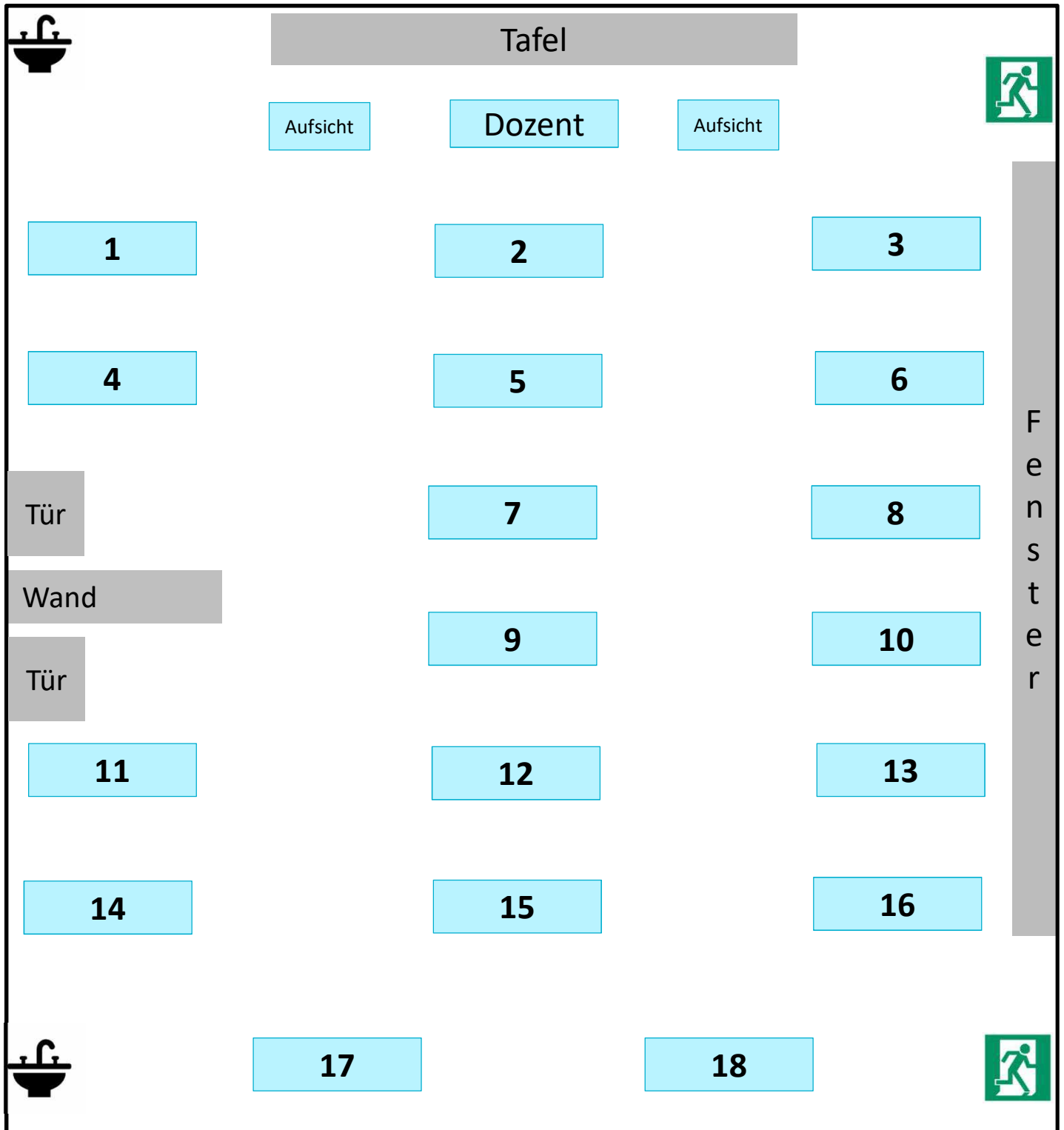


Fakultätsgebäude WiWi - Ebene 1 (OG)



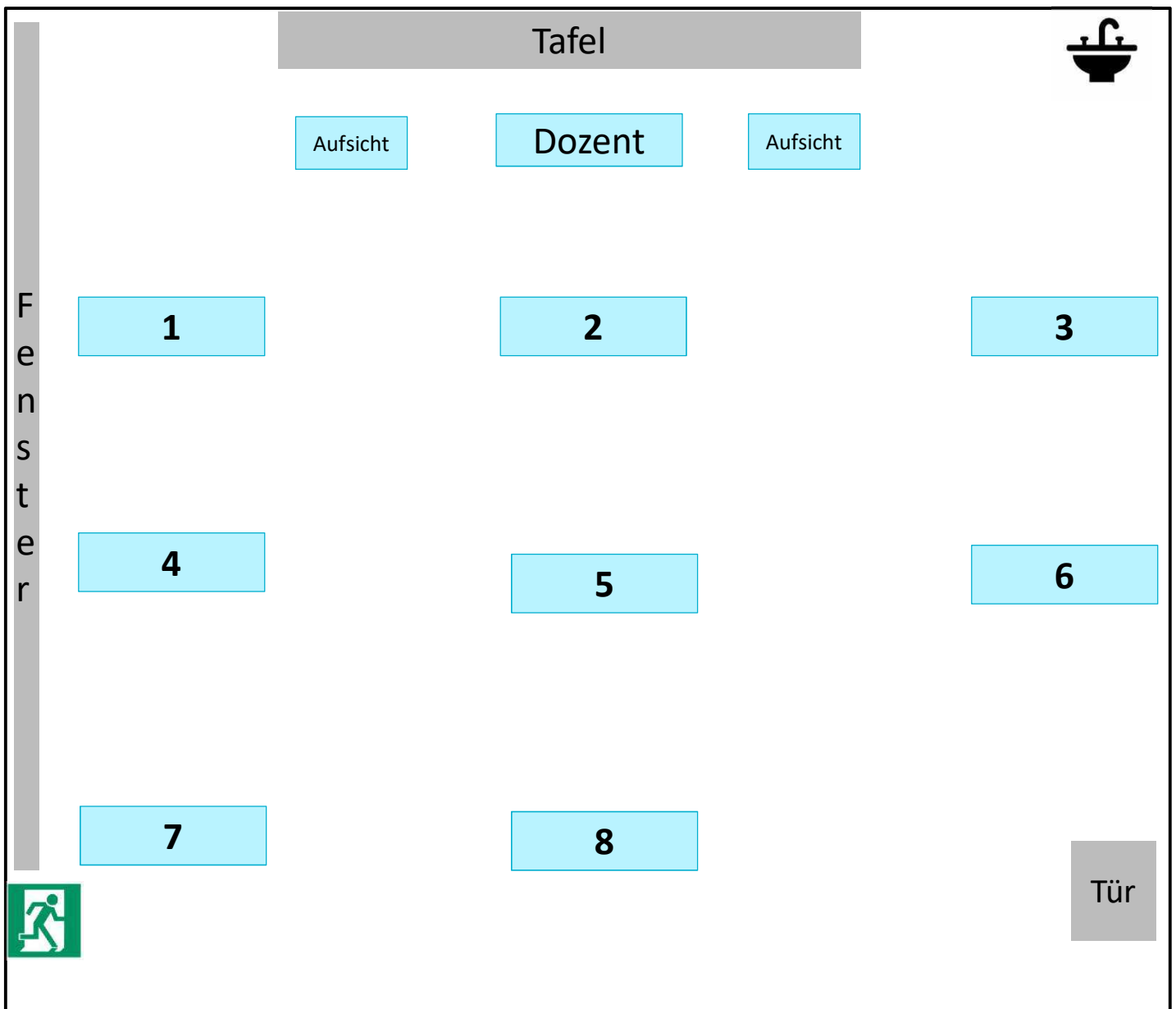
Bestuhlung J 1101/1102

18 Plätze und
1 Dozent oder 2 Aufsichten



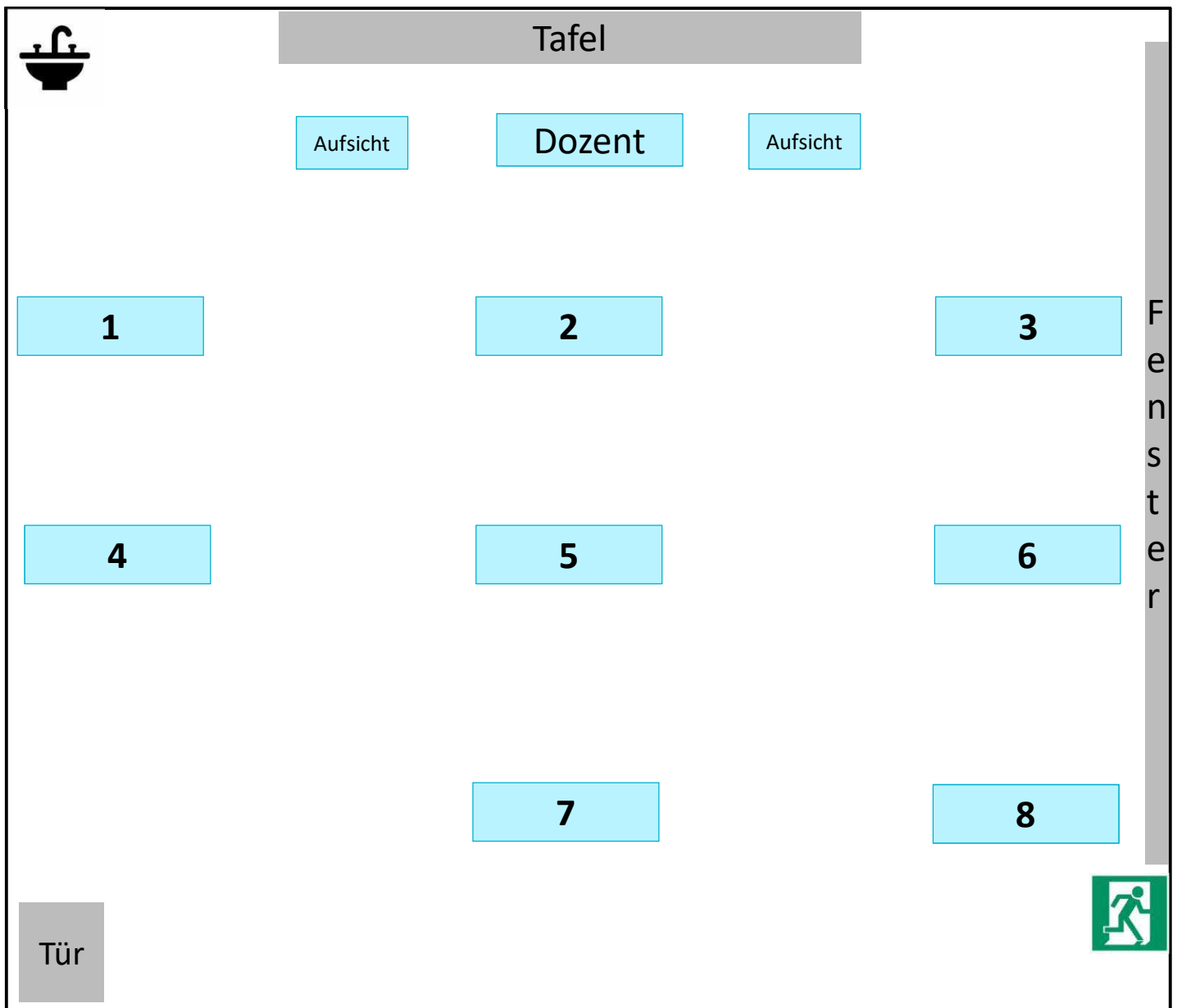
Bestuhlung J 1105

8 Plätze und
1 Dozent oder 2 Aufsichten



Bestuhlung J 1106

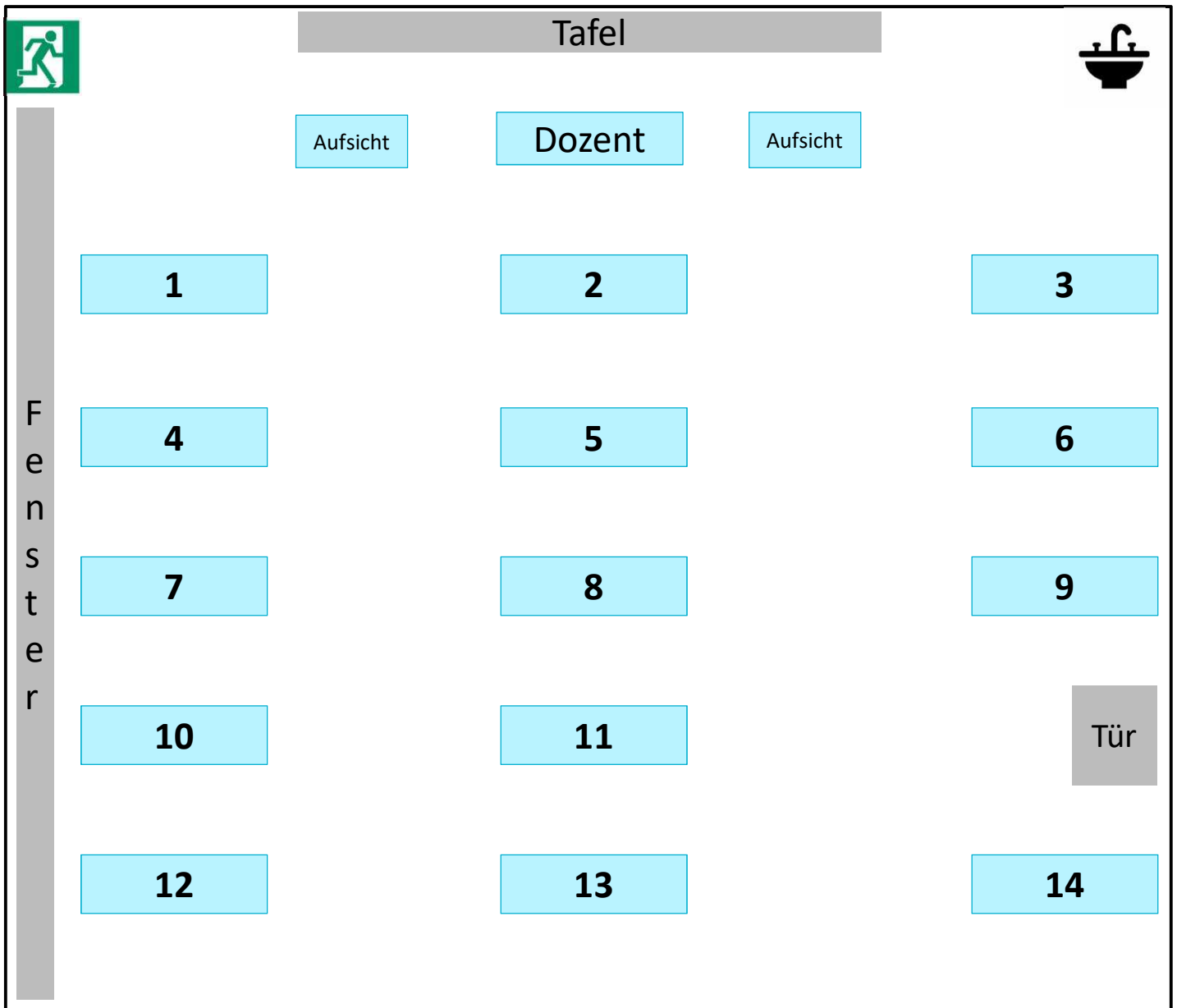
8 Plätze und
1 Dozent oder 2 Aufsichten



Bestuhlung J 1109

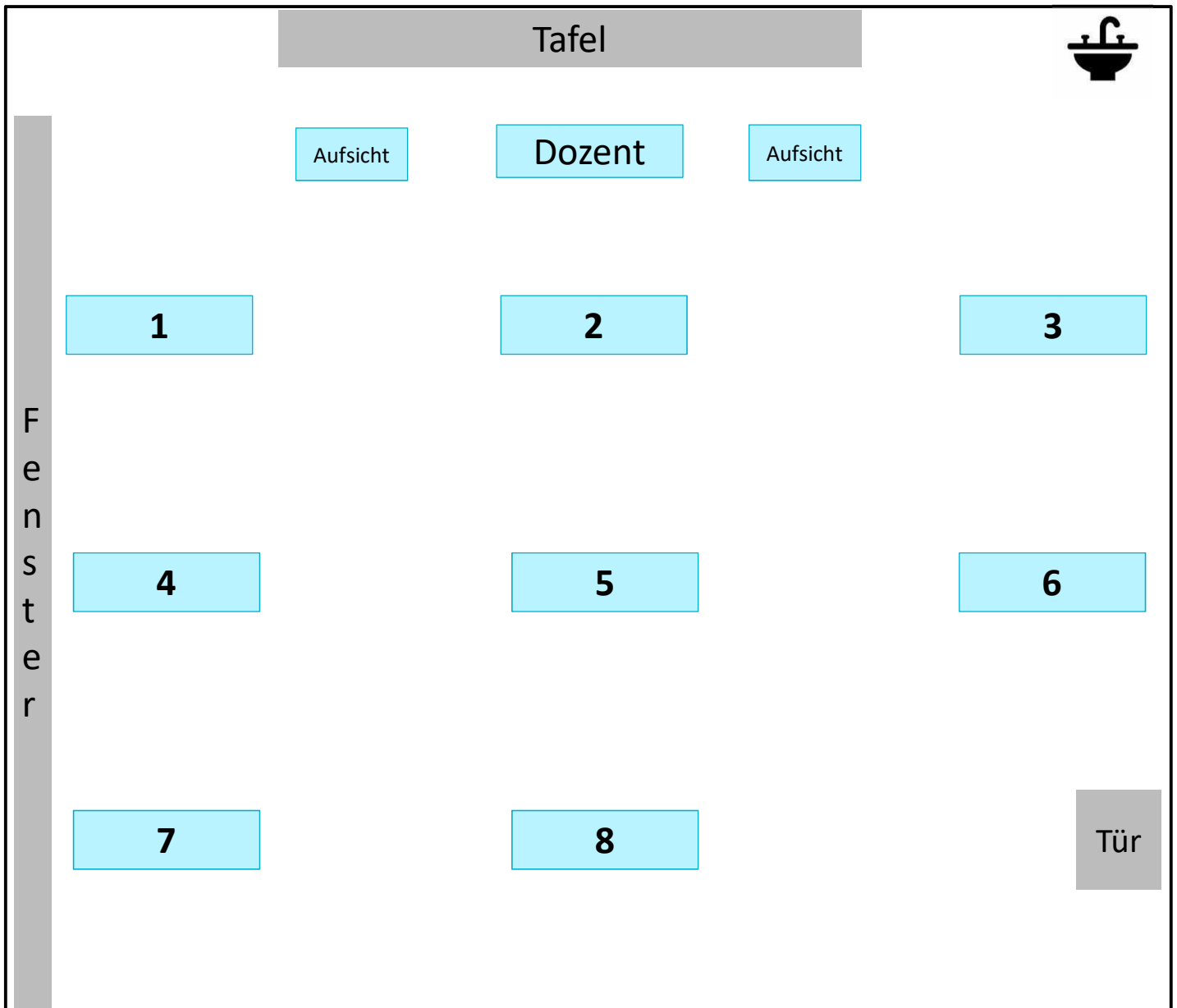
14 Plätze

1 Dozent oder 2 Aufsichten



Bestuhlung J 2105

8 Plätze und
1 Dozent oder 2 Aufsichten



Bestuhlung J 2106

8 Plätze und
1 Dozent oder 2 Aufsichten

